

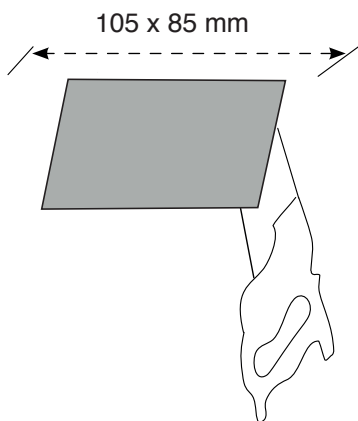
# Bañador

2320 LED

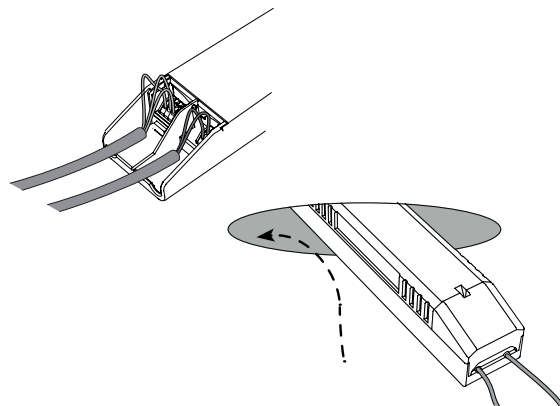
INSTRUCCIONES DE MONTAJE

ferram

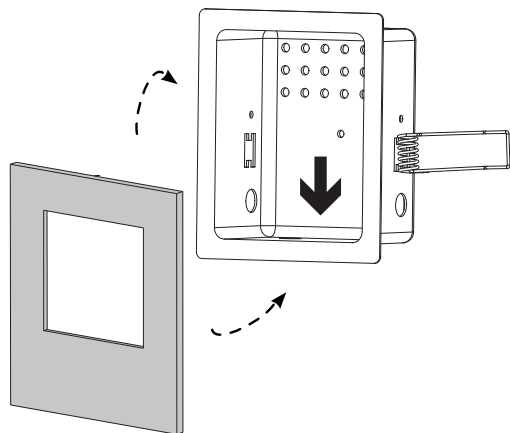
- 01-** Realizar corte en el techo o pared hueca de 105x85 mm.  
*Make a ceiling or wall cut out 105x85 mm.*



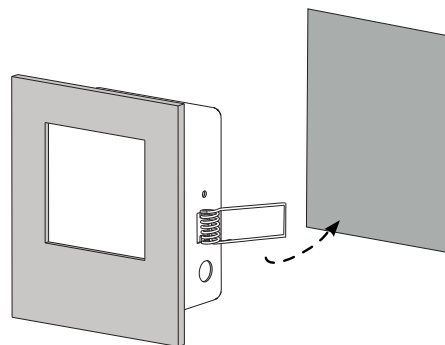
- 02-** Conectar la tensión 230V en el driver, que se situará en el interior del falso techo o pared hueca.  
*Connect mains voltage to the driver. Place the driver in the space above the ceiling or wall.*



- 03-** Posicionar la luminaria. La etiqueta con la flecha indica hacia donde debe colocarse siendo el sentido de esta el mismo que el de la salida de la luz.  
*Place the luminaire. The tag arrow indicates the direction of the light output.*



- 04-** Colocar la luminaria en el corte de techo, girando antes los muelles de torsión para que quede fuertemente adherida.  
*Place the luminaire in the ceiling cut-out, first pulling back the tensionsprings so that is held firmly in position when they snap back.*



ferram C/ San José, 28 28230 Pinto - Madrid  
T: +34 91 691 10 76 / F : +34 91 691 66 35 / ferram.es

1. Compruebe que la tensión de su instalación coincide con la especificada en la etiqueta de la luminaria.
  2. Respete la distancia de seguridad.
  3. El aparato no puede ser en ningún caso modificado o forzado, cualquier modificación puede comprometer la seguridad haciéndolo peligroso. Ferram declina cualquier responsabilidad por los productos modificados.
  4. Luminaria clase II.
  5. El símbolo que aparece en el aparato indica que el producto debe ser eliminado en modo diferenciado del resto de los desechos urbanos.
  6. El aparato ha sido diseñado para el uso interior.
  7. Ferram garantiza el correcto funcionamiento de la luminaria y posible reparación durante su periodo de garantía, siempre que su uso e instalación sean correctos.
  8. Para la limpieza del aparato, utilizar exclusivamente un paño suave. En caso de suciedad más resistente, humedecer el paño con agua y jabón o un detergente neutro. Advertencia: No emplear alcohol ni disolventes.
1. Check that the voltage of the installation coincides with that specified on the luminaire's label.  
2. Respect the safety distance.  
3. The device can not be modified or tampered with in any way. Any unauthorized modification may lead to an unsafe device. Ferram declines any responsibility for modified products.  
4. Class II luminary.  
5. This symbol on the device indicates that the product must not be disposed of as normal household waste.  
6. The device is suitable for indoor use.  
7. Ferram guarantees the correct functioning of the luminaire and the possibility of repair during the guarantee period, as long as it has been installed and used correctly.  
8. To clean the device, use only a soft cloth which can be dampened with water and a mild detergent in case of resistant dirt. Warning: Do not use alcohol or other solvents.